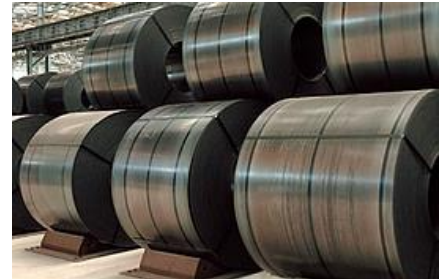
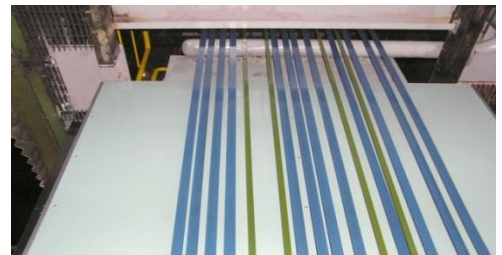


Online Heat Treatment, Paint Dry System

Production Specification	
Work Piece	Steel
Steel Band Thickness	0.4 ~ 1.2mm
Steel Band Width	12.7 ~ 31.9mm(16조), 1000mm(1조)
Steel Band Line Speed	30 ~ 40 m/min
Heat Treatment Temp.	Input : 200 °C , Output : 1000 °C
Heat Treatment Time	5 second
Paint Coating Thickness	2 ~ 9 μm
Paint Type	Oil, Water Paint
Paint Dry Temperature	Input : 25 °C , Output : 250 °C
Paint Dry Time	6s

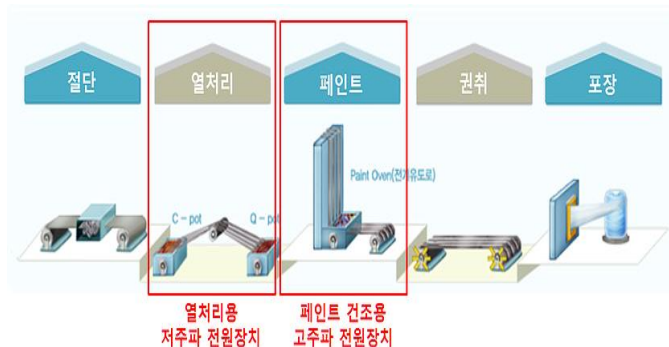


Electrical Characteristics		
AC Input	Voltage	3Ph 380Vac, 440Vac ±10% , 50/60Hz
Heat Treatment	Wattage	1,200kW
	Voltage	AC 150V
	Current	AC 8,000A
	Frequency	60~80 Hz
Paint Dry	Wattage	400kW
	Voltage	AC 4,000V
	Current	AC 5,000A
	Frequency	20 kHz



포장용 대강 생산 공정 Steel Strapping Band Production Line

- 포장용 대강은 일반적인 경량물의 포장 결속용부터 파이프, 박판, 후판 Coil의 중량물의 포장 결속용으로 여러 산업분야에 널리 사용된다.
- 아시아 지역 최대규모 포장용 대강 생산라인에 주요 공정인 고온 열처리 공정 및 페인트 도장 건조용 전원시스템 공급실적 보유.

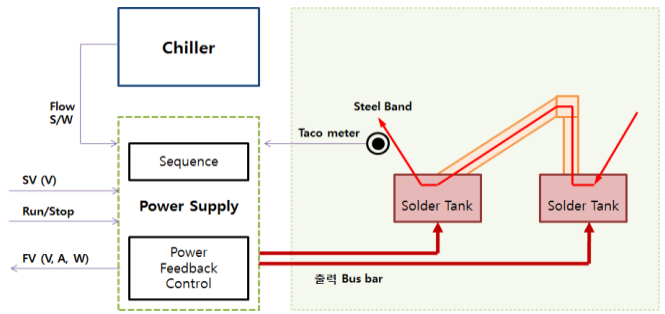


포장용 대강 생산공정



열처리용 전원시스템 Heat Treatment Power System

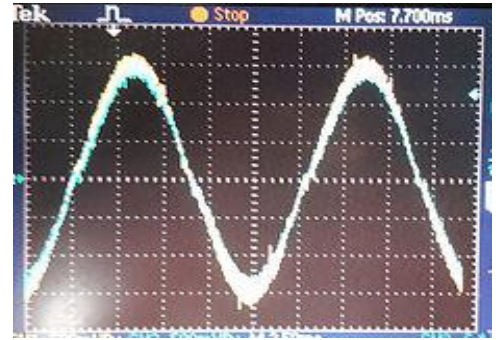
- 연속으로 이동하는 포장용 대강에 AC 8,000A 대 전류를 인가하여 1000°C 이상 급속 가열 후 200°C 온도로 급속 냉각 퀴칭 (Quenching) 하는 열처리용 전원시스템.
- On-Line 열처리 방식으로 라인의 끊김 없이 연속 작업 가능하다.



Power Supply



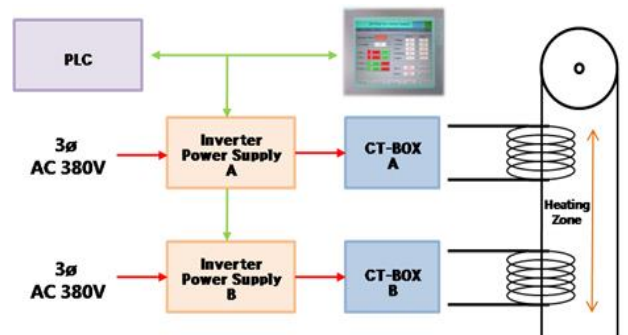
Installation



Sine wave Output

페인트 건조용 전원시스템 Paint Dry Power System

- 전통적 방식인 Gas Burner와 비교하여 50% 이상의 에너지 효율 향상.
- 고주파 유도 가열 방식으로 포장용 대강 제품 자체에 열을 발생시켜 표면의 페인트를 신속하게 건조시켜 우수한 표면 강도를 가진다.



I/H Power Supply



CT-BOX



Heating Coil



통합 HMI Monitor